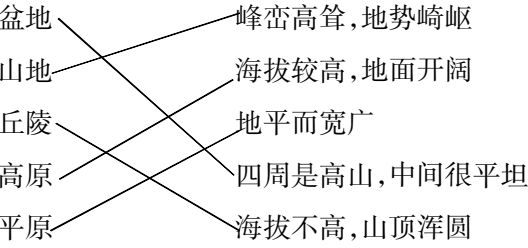


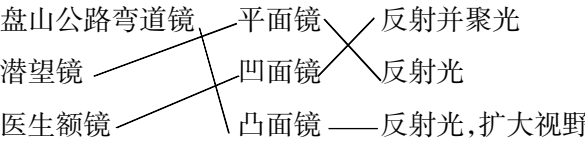
期末测试题(三)

一、1.C 2.C 3.C 4.B 5.B 6.C 7.C
8.C 9.B 10.B 11.C 12.A 13.C 14.B
15.A 16.A 17.C 18.A

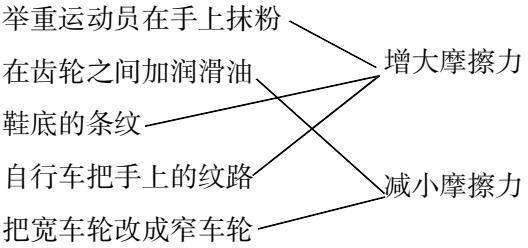
二、1.



2.



3.



三、1.(1)2.5 正午 太阳高度 太阳位置

(2)B

2.(1)缺乏植被

(2)腐殖质

(3)无植物覆盖的土地比有植物覆盖的水土

流失严重

3.(1)1 号盆里的豆苗向左生长快,2 号盆里的豆苗向右生长快。

(2)植物的向光性生长。

(3)阳光、适宜的水分等。

期末测试题(四)

一、1.B 2.C 3.C 4.B 5.B 6.B 7.A
8.B 9.C 10.A 11.A 12.B 13.A 14.A
15.C 16.C

二、1.(2)鼠妇喜欢阴暗的环境

(3)将 5~10 只鼠妇放入实验装置中,再将实验装置放在阳光下 10 分钟后观察记录,重复实验 3 次以上。

(4)光照

(5)温度与潮湿程度

(6)略(合理即可) 鼠妇喜欢阴暗的环境

2.(1)A

(2)A

(3)B

(4)B

(5)B

3.(1)摆放位置和阳光垂直的瓶子升温最

快

(2)C

(3)略

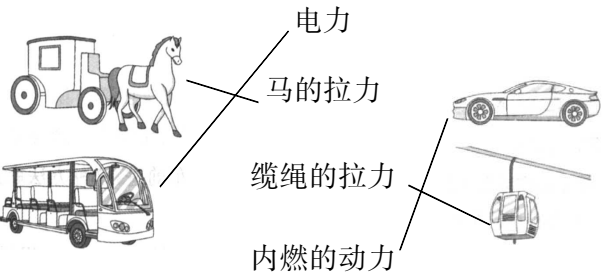
科学·五年级合刊 2 答案页(上学期)



《运动和力》跟踪训练题(一)

一、1.C 2.A 3.B 4.(1)B (2)A 5.A
6.C 7.A 8.B 9.A 10.B 11.C 12.C 13.A
14.B 15.B 16.B

二、



三、1.(1)重力 (2)正中 (3)B (4)①A

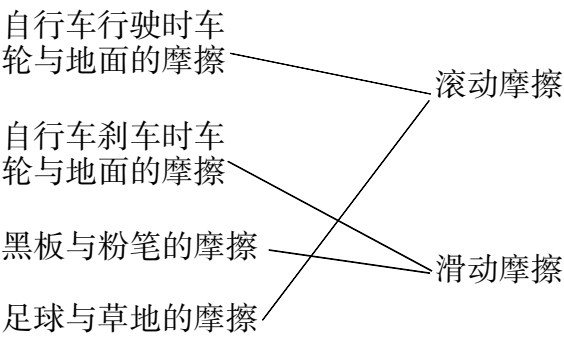
②B ③C

2.(1)B (2)A (3)B

《运动和力》跟踪训练题(二)

一、1.A 2.B 3.A 4.A 5.(1)C (2)B
(3)B 6.A 7.C 8.A 9.B 10.B 11.C 12.C
13.A

二、



三、1.(1)A C (2)A B (3)B (4)B

(5)A

2.(1)弹簧测力计 0

(2)牛顿 牛 N

(3)接触面的光滑程度 物体的重量

(4)0.6 2.4 4

(5)滚动摩擦力比滑动摩擦力小得多

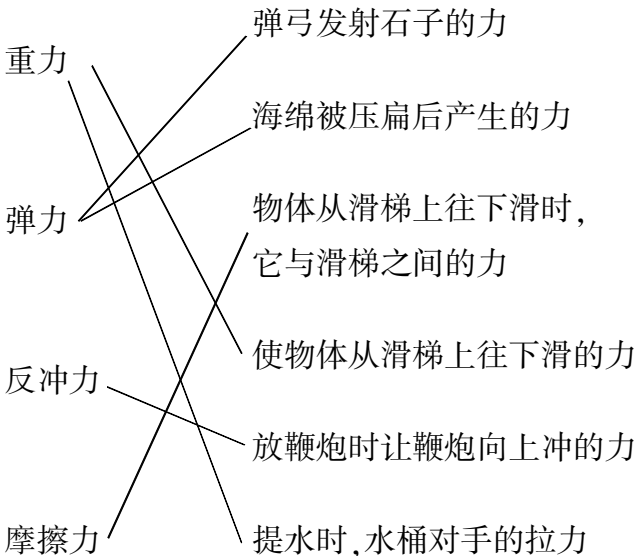
《运动和力》单元测试题

一、1.A 2.A 3.A 4.C 5.A 6.C 7.A

8.C 9.C 10.A 11.B 12.A 13.C 14.B

15.A 16.B

二、



三、1.(1)弹簧秤

(2)2.4 2.4

(3)甲 重物的重力超过了弹簧测力计乙

的最大测量范围,而在弹簧测力计甲的最大测量范围之内。

- 2.(1)重力 摩擦力
(2)重力 反冲力 更快
(3)动力 阻力

3.(1)在其他条件相同的情况下,物体的重量越大,受到的摩擦力越大。

(2)在其他条件相同的情况下,接触面越光滑,产生的摩擦力越小。

四、不同意。因为橡皮筋的形变是有一定限度的,超过这个限度后,橡皮筋就会断裂。

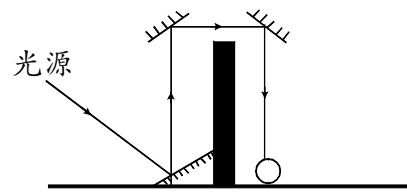
选择题专项训练

- 一、1.B 2.C 3.A 4.C 5.A 6.B 7.B
8.B 9.C 10.C 11.A 12.B 13.A 14.A
15.B 16.C 17.B 18.B 19.B 20.A 21.B
22.B 23.C 24.B 25.C 26.C 27.B 28.B
29.B 30.B

非选择题专项训练

- 一、
1.
白色——海洋
绿色——终年积雪的山峰
蓝色——高原和山地
棕色和褐色——平原

2.



3.摩擦力 使无动力的车停下来的力 弹力 使箭射出去的力

二、1.流线型,减小阻力;车身较轻;太阳能电池板较大。

2.镜筒是利用光的反射原理,来自目标的光经过镜筒的镜片反射,传入堑壕中士兵的眼中。

三、1.(1)B

(2)C

(3)B

(4)C

2.(1)下午

(2)100

(3)变短

3.(1)流水

(2)C D

(3)B、F、G A、E、H

4.(1)大 与滑行方向相反

科学·五年级合刊 2 答案页(上学期)



(2)反射、会聚照向内部的光,增加光的亮度

(3)C

5.(1)空气 小 大

(2)腐殖质

(3)无机盐 混合

四、1.破坏 平衡

2.农场主

3.严禁乱砍滥伐,保护森林,保护生态环境,维持生态平衡。

期末测试题(一)

- 一、1.C 2.C 3.B 4.C 5.B 6.C 7.C
8.B 9.C 10.A 11.A 12.A 13.B 14.C
15.A 16.A 17.B 18.B 19.C 20.A

二、画食物链略 ①狗尾草→蝗虫→小鸟→老鹰 ②水稻→蝗虫→小鸟→老鹰 ③水稻→老鼠→蛇→老鹰

三、1.(1)2 4 适宜

(2)水分 光照

(3)避免偶然性,寻找普遍规律

(4)A

(5)水过量,导致空气不足。

2.(1)滑动 滚动 大于

(2)凳子乙的转轴和轮子需要减小摩擦力,我们可以通过加润滑油的方法来达到目的。

四、光是沿直线传播的,当遇到遮挡物时,就被挡下来,在背光面上就没有光线,就产生了影子。

期末测试题(二)

- 一、1.C 2.C 3.A 4.A 5.A 6.B 7.A
8.C 9.C 10.B 11.A 12.A 13.C 14.B
15.A 16.B 17.C

二、1.(1)初始温度相同,相同体积的烧瓶,相同的水量,泡沫和棉絮一样多。

(2)20 泡沫塑料的保温效果更好。

2.(1)B

(2)越多 越大 越远 越少 越小 越近

(3)更远

三、1.甲 甲 沉积

2.B

3.C

4.C